

高含水廃棄物

Dry

減

Take-GEN·Dry

減圧汚泥乾燥装置

「減圧乾燥」／「自動運転」

高含水廃棄物の減圧乾燥を完全自動運転でシステム化しました。

1バッチあたり350kgの高含水廃棄物が
約3.6㎡の設置面積で処理可能。

1,700L級の蒸留釜を採用。伝熱面積が大きく、
低加熱で省スペースを実現しました。
(1バッチ処理時間は1~3時間)

「バッチ」方式の自動運転。

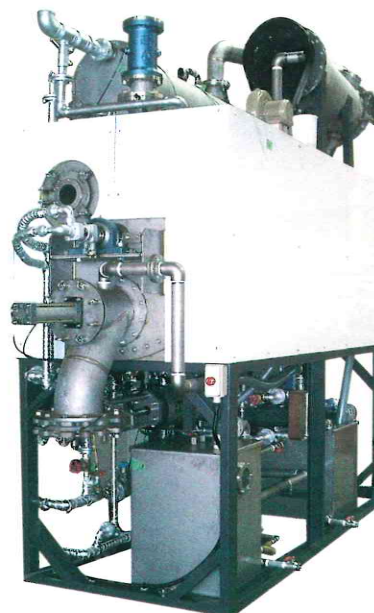
減圧機構はエジェクター方式。
釜内残渣の自動排出機構。自動搬入機構及び
釜内攪拌スクルー装備、ディスクフィルター自動逆洗方式。

処理後ケーキの含水率1~10%も可能。

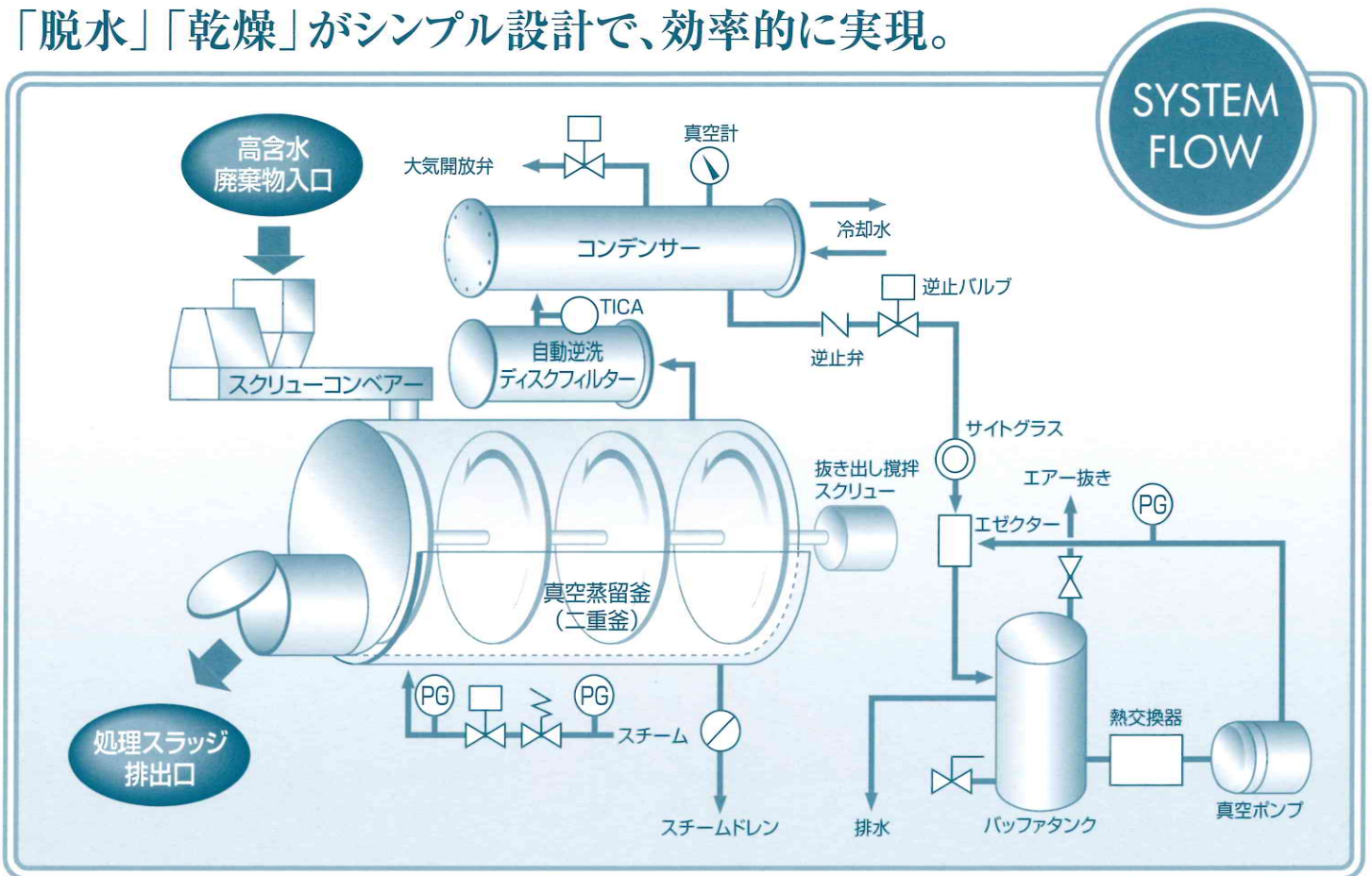
含水レベルの調整が可能。
産業処理コストの削減、再利用の範囲も広がります。

臭気・騒音対策にも細かい配慮。

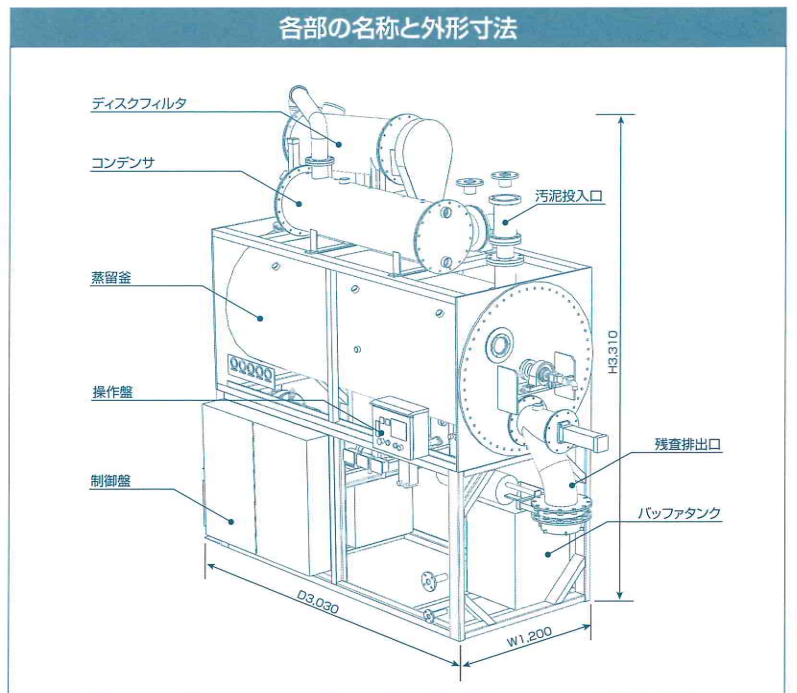
密閉構造だから臭気漏れをシャットアウト。
騒音はポンプ回転音のみの静穏型設計。



「脱水」「乾燥」がシンプル設計で、効率的に実現。



仕 様		
名 称	TAKE-減 Dry	
処 理 物	高含水廃棄物	
電 源	3相200V 50、60Hz	
消 費 電 力	13.2Kw	
冷 却 水 接 続 口	入口65A 出口65A 500L/分以上32℃以下 クーリングタワー15t以上	
蒸 気	使用量	300Kg/h
	圧 力	0.3~0.6MPa
	接続口	32A
汚 泥 水	入口 スクリューコンベアー (オプション) 出口25A	
エ ア	0.5MPa	
処 理 能 力	100kg/h (投入・搬出合計)	
外 形 寸 法	W1,200×D3,030×H3,310mm	
製 品 重 量	約4,000Kg	



※製品改良のため、仕様の一部を予告なく変更することがあります。

DAIWA
大和化学工業株式会社

〒551-0021 大阪市大正区南恩加島5-8-6 TEL. 06-6553-5673 FAX. 06-6552-5618

環境保全関連機器製造
溶剤回収装置
ドライクリーニング機製造
ドライクリーニング溶剤・洗剤販売
各種界面活性剤販売